



## Caracteristicii

Detecția vehiculelor din două camere în același timp.

Intrarea universală a camerei PAL.

Îmbinarea 64-pin asigură montajul comod și conectarea puterii, a comunicației de ieșirea/intrarea detecției și a intrării video,

Ieșirile prezenței vehiculului sau ale alarmelor prin strânsuri la îmbinarea cartelei.

Auto-test la conectarea.

Semnalizarea optică indică starea de comunicație, de imagine, de transformarea datelor și starea de alimentare.

Sistemul de transformarea umbrelor.

Sistemul de control al calității de imagine.

Perceperea mică a energiei.

Viziunea în timpul real a efectelor de muncă a detecției.

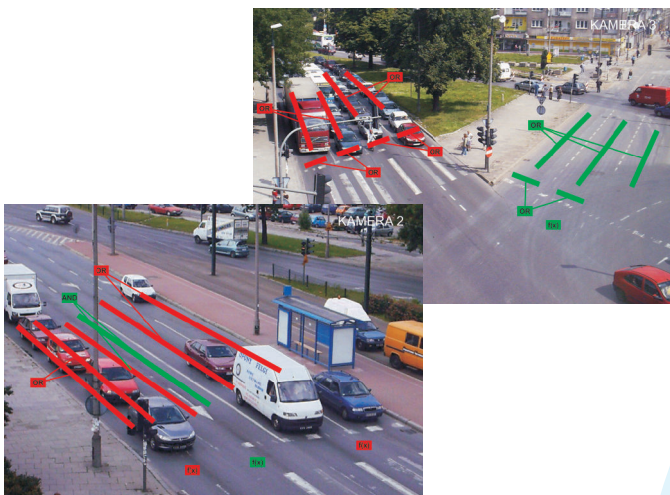


## Aplicarea

Detecția vehiculelor pentru semnalizarea luminoasă (înlocuiește detecția inductivă).

Supravegherea video teleghidată.

Imaginea din cameră poate fi utilizată paralel cu detecția vehiculelor și monitorizarea intersecțiilor.



## Specyfikacja techniczna

### Alimentare:

12 până la 24 VDC, 11W maxim

Consum putere:

la 12 VDC: 6W, 500 mA

la 24 VDC: 7W, 290 mA

### Video:

Intrarea:

Compozită 75 Ohm 1Vpp, conectarea SMA, PAL, CCIR, NTSC sau RS170

Ieșirea:

1Vpp, conectarea BNC frontală

### Comunicație:

Port RS-232 Supervisor comunicația prin  
îmbinarea DB9 frontală

Port RS-485 Supervisor

### Ieșirile/Intrările detectoarelor:

16 ieșiri individuale

4 intrări

### Condițiile de lucru:

-34 C până la +74 C

0 până la 95% de umiditatea relativă

### Dimensiuni și greutate:

Înălțime x Lățime x Lungime

130mm x 20mm x 207mm

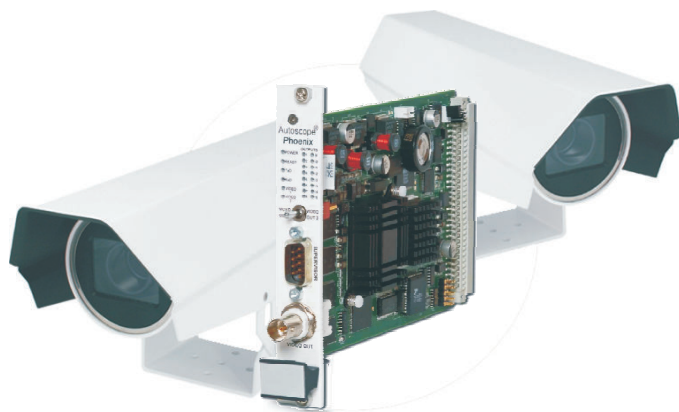
Greutate: 0,16 kg

### Garanție:

2 ani, este accesibil și pachetul care lărgeste  
garanția

### Standardele:

CE EN 55022, EN 61000-6-1



## Configurarea și deservirea

Autoscope Phoenix este facil în deservirea și configurația, ca să adopte pentru exigențele și necesitățile tale. Configurarea este făcută într-un mod simplu cu ajutorul programelor oferite. Pentru coordonarea intersecției poți atribui 16 ieșiri fizice ale detectoarelor, împărțindu-le după voie între două camere. Sistemul Autoscope Phoenix poate fi instalat cu Autoscope RackVision.

